



# AFT - AFT 20

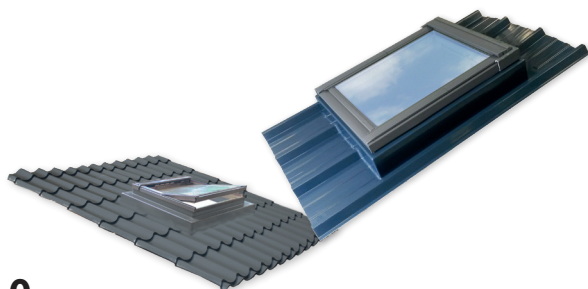
SYSTÈME D'ADAPTATION POUR FENÊTRE DE TOIT

[www.batiroc.com](http://www.batiroc.com)



**Batiroc**<sup>®</sup>  
COUVERTURE & BARDAGE ACIER

## Couverture sèche



### AFT 0

Sans augmentation de la pente de la toiture.  
À utiliser pour les toitures ayant une pente supérieure à 27% (15°)

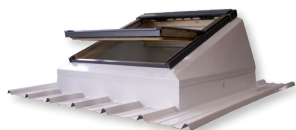
Dimensions (cm)	78 x 98	78 x 118	114 x 118	134 x 140
<b>BATIBAC 36 T</b>	●	●	●	
<b>BATIBAC 45 T</b>	●*	●	●	●
<b>BATIBAC 29 T</b>		●	●	
<b>BATITUILE</b>	●	●	●	



### AFT 11

Avec angle de 11° supérieur à celui de la pente de la toiture.  
À utiliser pour les toitures ayant une pente supérieure à 7% (4°).

Dimensions (cm)	78 x 98	114 x 118	134 x 140
<b>BATIBAC 45 T</b>	●*	●	●

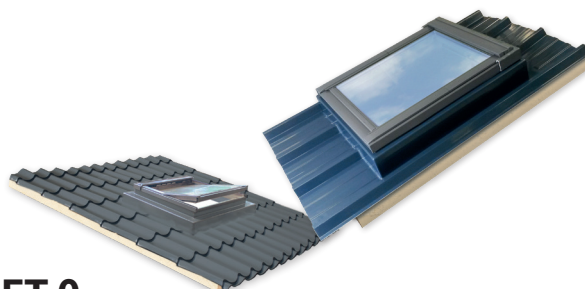


### AFT 20

Avec angle de 20° supérieur à celui de la pente de la toiture.  
À utiliser pour les toitures ayant une pente supérieure à 7% (4°).

Dimensions (cm)	78 x 98	114 x 118
<b>BATIBAC 36 T</b>	●	●
<b>BATIBAC 29 T</b>		●
<b>BATITUILE</b>	●	●

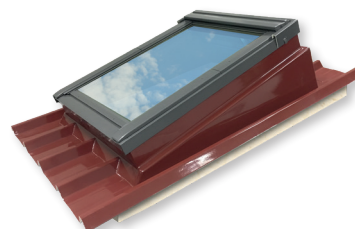
## Couverture isolante - panneaux sandwichs



### AFT 0

Sans augmentation de la pente de la toiture.  
À utiliser pour les toitures ayant une pente supérieure à 25% (15°)

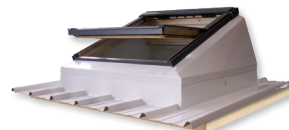
Dimensions (cm)	78 x 98	78 x 118	114 x 118	134 x 140
<b>BATIPRO T</b>	●*	●	●*	●
<b>BATITHANE T</b>	●	●	●	
<b>BATIROCHE T</b>	●*	●	●*	●
<b>BATITUILE</b>	●	●	●	



### AFT 11

Avec angle de 11° supérieur à celui de la pente de la toiture.  
À utiliser pour les toitures ayant une pente supérieure à 7% (4°).

Dimensions (cm)	78 x 98	78 x 118	114 x 118	134 x 140
<b>BATIPRO T</b>	●		●	●*
<b>BATIROCHE T</b>	●		●	●*



### AFT 20

Avec angle de 11° supérieur à celui de la pente de la toiture.  
À utiliser pour les toitures ayant une pente supérieure à 7% (4°).

Dimensions (cm)	78 x 118	114 x 118
<b>BATITHANE T</b>	●	●
<b>BATITUILE</b>	●	●

L'embase est protégée par un gel-coat à la teinte de la toiture, la costière est revêtue d'un isolant d'épaisseur 30 mm.  
L'épaisseur de l'embase isolée est égale à l'épaisseur de l'isolant du panneau.

● : Disponible  
\* : Nouveau modèle



Avenue Jean Monnet  
F-54920 VILLERS LA MONTAGNE  
Tél +33 (0)3 82 44 04 08  
Fax +33 (0)3 82 26 13 43  
www.batiroc.fr

SAS AU CAPITAL DE 1 000 113 EUROS - RC BRIEY B 316 539 006 00015 - APE 2511Z - IMPORTANT : les informations sont données à titre indicatif et ne peuvent en aucun cas nous engager, seules les normes en vigueur et les règles de l'art prévalent. Les dessins, illustrations et prix figurant dans le présent document sont non contractuels.